

EIGENTIJDS
GENIETEN

DE 3
VAERT



6

APPARTEMENTEN

2

MAISONNETTES

BIJ DE ENTREE VAN DEDEMSVAART



HET BAKEN VAN DEDEMSVAART

Met een verse kop koffie in je hand open je met de andere hand de deuren naar je balkon of terras. Het is fris en je oog blijft hangen op de schoorstenen van de kalkovens.



Je ziet hoe het dorp ontwaakt. Voetgangers en fietsers die via de Julianastraat hun weg naar het centrum vinden. Auto's die voorbij rijden naar een verdere bestemming hebben.

Als een baken markeert De 3Vaert de hoek Langewijk – Julianastraat. Hier is het dorp in beweging. Sluit je de deur dan is er comfort, rust en veiligheid.

Jouw thuis. Jouw anker. Dit kan jouw thuis zijn. Op deze unieke plek worden zes prachtige appartementen en twee ruime maisonnettes gebouwd.





DEDEMSVAART

(Nedersaksisch: De Voart of Dedemsvoart)

ligt in de gemeente Hardenberg, in het noorden van de provincie Overijssel.

Het dorp heeft haar naam te danken aan Baron van Dedem. De baron die opdracht gaf voor het graven van de Dedemsvaart, een waterweg van 40 kilometer lang, gegraven voor het vervoer van turf.

12
DE OMGEVING

03
HET BAKEN VAN
DEDEMSVAART

09
PROJECT
DE 3VAERT

14
DE LOCATIE

17
DE SITUATIE

18
KIEZEN VOOR
KWALITEIT

19
LEEFKLIMAAT

22
APPARTEMENTEN
& MAISONNETTES

38
USP'S

39
DE VERKOOP-
STAPPEN

42
WONINGBORG

43
BETROKKEN
PARTIJEN

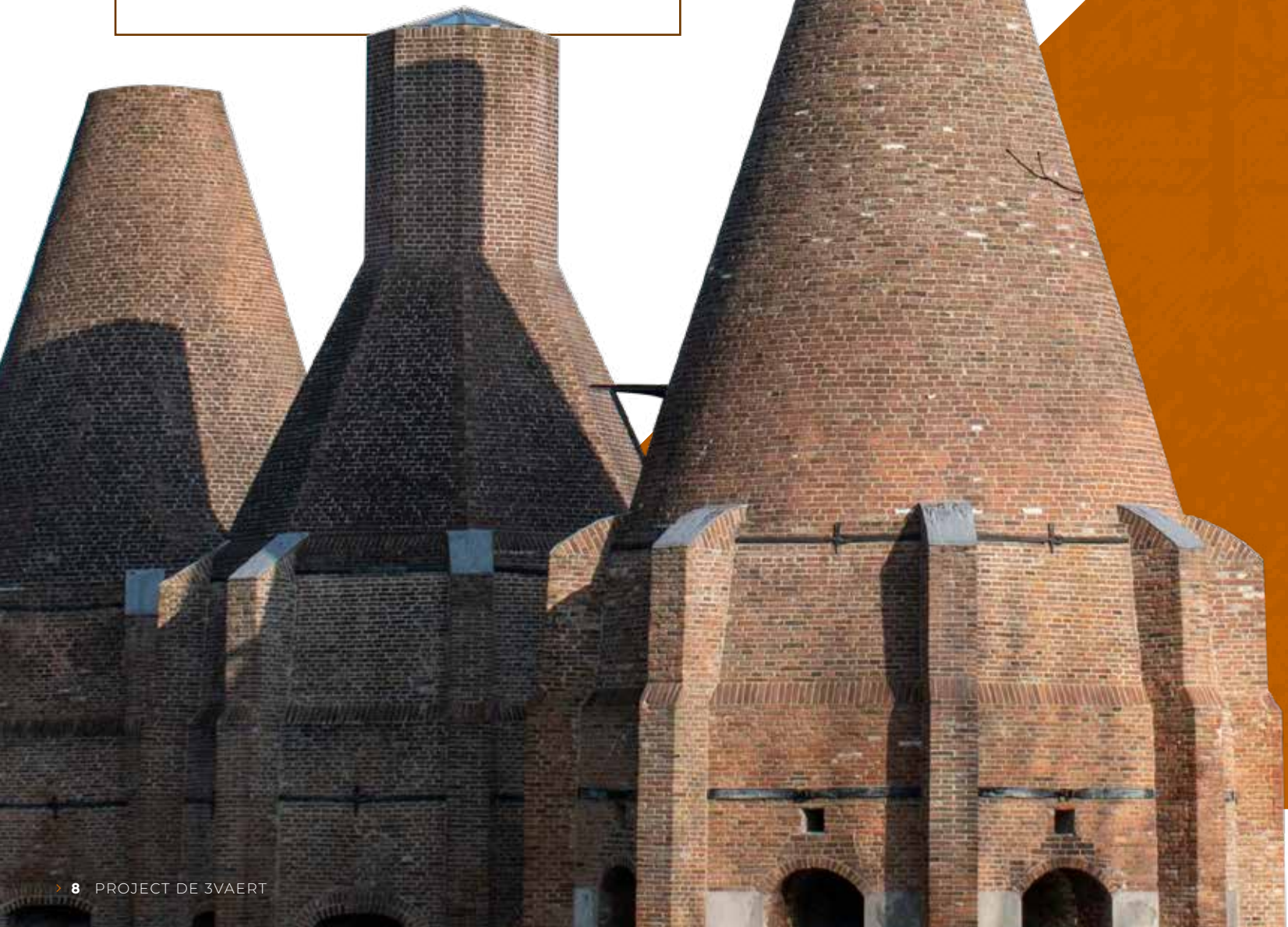
An architectural rendering of a modern brick building with balconies, integrated into a historic street scene. The building features a mix of brickwork and large windows. The name 'DE 3 VAERT' is visible on the facade. The scene includes a motorcycle rider on the left, a cyclist on the right, and a street with greenery and flowers in the foreground. The sky is blue with some clouds and birds flying.

“EEN KNIPOOG NAARDE
HISTORISCHE GEBOUWEN
VAN DEDEMSVAART.

DE DRIE VAN DEDEMSVAART

3

- ◆ Vaart, voart, vaert
- ◆ Van binnen één gebouw, aan de buitenkant zijn het drie geschakelde woningen
- ◆ Uitzicht op de drie kalkovens
- ◆ Gelegen op de hoek Langewijk – Julianastraat
- ◆ Historische ligging, voorheen de driesprong Coevorden, Hasselt, de Kalkwijk
- ◆ Terugkerende driehoeken in de architectuur
- ◆ Driehoeken doorgevoerd in het logo waarin golvende letters de vaert symboliseren



DE
3
VAERT

PROJECT DE 3VAERT

Dedemsvaart, in de volksmond 'De Voart' krijgt er een vaert bij. Of eigenlijk een vaert. Het chique vaert staat voor het wooncomfort en het kwalitatief hoge afwerkingsniveau van De 3Vaert.

HISTORISCHE DETAILS EN DE NORM VAN NU

De entree van Dedemsvaart wordt verrijkt met zes appartementen en twee maisonnettes. Appartementen en maisonnettes gebouwd volgens de normen en het comfort van nu, maar met een knipoog naar het verleden.

De hoek, hoger en statiger dan de twee blokken aan weerszijden, om de symboliek van deze locatie - een baken - te markeren. De pakhuisachtige bouw zoals je dit in Dedemsvaart in het verleden meer zag. De witte opbouw, een verwijzing naar de oude Maalderij

van Dedemsvaart en ogenschijnlijk drie gebouwen, waar het er maar één is. Zo sluiten de gevels qua ritme naadloos aan te bij het straatbeeld van zowel de Langewijk als ook de Julianastraat. De 3Vaert is nieuwbouw in een vertrouwde schil.





“ALS NATUURLIEFHEBBER
KAN JE HIER JE HART
OPHALEN.

UITZONDERLIJK MOOI OMGEVEN

In Dedemsvaart woon je in een uitzonderlijk mooie en gastvrije omgeving.



Ga je richting het noorden, waar de rivier de Reest de grens vormt tussen Overijssel en Drenthe, dan kom je in het Reestdal. Een beekdal dat wordt omschreven als mysterieus en zich kenmerkt door de afwisselende heide-, bos- en akkerlandschappen.

Of je koerst naar het Vechtdal, ten zuiden van Dedemsvaart. Als natuurliefhebber kan je hier je hart ophalen. In elk seizoen vind je hier je weg als wandelaar, als fietser, maar ook toerend met de auto of op de motor. De centrale ligging in een natuurlijke omgeving is je speelveld om eindeloos te ontdekken en te beleven. Hier heeft het stromen van de rivieren de Reest en de Vecht een grote bijdrage geleverd, maar ook de veenontginning heeft haar sporen achtergelaten en kenmerkt dit gebied. Herkenbaar zijn de kanaaldorpen waar Dedemsvaart er één van is. Dedemsvaart en andere dorpen in de omgeving herken je als kanaaldorp aan de lintstructuur.

De gastvrijheid van de regio voel je in de kleine dorpskernen, maar ook in de steden die in een cirkel om Dedemsvaart heen liggen. Met Hardenberg, Ommen, Meppel, Hoogeveen en Zwolle allen op maximaal een half uur rijden van Dedemsvaart is de gezellige drukte van de stad altijd dichtbij.

Het is niet voor niets dat de veelzijdige omgeving van Dedemsvaart zo populair is bij de toeristen. En jij kan hier wonen!



HEERLIJK WONEN IN DEDEMSVAART

Dedemsvaart ontleent zijn naam aan de vaart, de voart, die jarenlang dienst deed als handelsweg voor turf en kalk. Baron van Dedem was opdrachtgever voor de vaart en daarmee grondlegger voor een dorp met regiofunctie. En dat is het nog steeds.



In Dedemsvaart vind je alles wat nodig is voor comfortabel woongenot. Het aanbod aan winkels is breed en er zijn verschillende supermarktketens gevestigd.

Heb je geen tijd om boodschappen te doen of geen zin om te koken? Wil je een avond naar het café met vrienden? Of een terrasje pakken? De horeca van Dedemsvaart voorziet in alle smaken en dat allemaal op loopafstand van je appartement. Net als de Gashouder, het theater van Dedemsvaart, waar je vanuit je appartement op uit kijkt. Voor een avond uit kan jij de auto laten staan.

Houd je meer van natuur, ook dan kan de auto blijven staan. De omgeving biedt

al tal van mogelijkheden, maar ook in Dedemsvaart zelf is er ruimte om te wandelen, te fietsen, te zwemmen en te sporten. Recreatie- en natuurgebied Kotermeerstal is hier een goed voorbeeld van.

“ALLES WAT
NODIG IS VOOR
**COMFORTABEL
WOONGENOT.**”



DE 3VAERT

Langewijk

Hoofdentree

Julianastraat

“JE WOONT IN EEN
GEBOUW MET **ALLURE.**”

HIER WIL JE WONEN

Alles wat nodig is voor comfortabel woongenot vind je in en nabij De 3Vaert. Hier wil je wonen.

◆◆◆
Zes appartementen, twee maisonnettes en één kantoor vormen met elkaar De 3Vaert. Op loop- en fietsafstand van alle voorzieningen van Dedemsvaart woon je in een gebouw met allure. Van buiten statig en met historische elementen, van binnen ingevuld naar zichtbaar hoge kwaliteit.

Jij of je bezoek komt binnen aan de Julianastraat, hier is de hoofdingang. Krijg je bezoek met de auto, dan kan je bezoek parkeren in de Julianastraat. Zelf parkeer je je auto op je eigen parkeerplaats aan de andere zijde van het gebouw. Elk appartement of maisonnette heeft hier een privé parkeerplaats. Ook aan deze zijde is een ingang. Beide ingangen geven toegang tot de bergingen, de lift en het trappenhuis. Samen met een dakterras op de eerste verdieping vormen dit de gemeenschappelijke ruimtes.

Op de begane grond bevinden zich ook twee van de zes appartementen. De plafondhoogte op de begane grond van ruim drie meter geeft deze appartementen een zeer ruimtelijke uitstraling. Alle appartementen en maisonnettes hebben een buiten. De appartementen op de begane grond een tuin met dubbele deuren naar het terras. De overige appartementen en beide maisonnettes een ruim balkon met dubbele deuren. Voor de privacy zijn de balkons omrand met geperforeerde staalplaten.

KIEZEN VOOR KWALITEIT

Als basis voor deze appartementen en maisonnettes, is er gekozen voor kwalitatief mooie producten.

De badkamer en het toilet worden standaard uitgevoerd met sanitair van het kwalitatief hoogwaardige merk Laufen. Het tegelwerk in deze ruimten hebben in de basis een grootformaat, in trendy kleuren.

Alle binnendeuren hebben een hoogte van maar liefst 260cm. Met deze hoogte zijn de deuren in de meeste appartementen verdiepingshoog, dus zonder bovenlichten. Behalve bij de twee appartementen op de begane grond. Door de plafondhoogte van ruim drie meter is hier boven de kozijnen en deuren een stukje muur zichtbaar.

De deuren worden voorzien van mooi garnituur in rvs-look, op een rozet. De deur tussen de woonkamer en de hal wordt uitgevoerd als industriële zwarte deur met bijpassend garnituur en wordt voorzien van glas, zodat het daglicht ook de hal bereikt.

Voor de keuken is een ruime stelpost opgenomen van maar liefst € 7.500,- (inclusief BTW). Hiermee kan een complete ruime keuken van het Duitse fabricaat Häcker worden uitgezocht, voorzien van apparatuur waaronder een vaatwasser en inductiekookplaat.

Ondanks de uitgebreide, luxe, ruime appartementen kan het zijn dat er nog aanvullende wensen zijn. Daarom is het mogelijk om na de aankoop van je appartement of maisonnette eventuele wensen aan te geven en specifieke keuzes te maken. Wanneer je de koop-/aannemingsovereenkomst hebt getekend, zal de kopersbegeleider van Mateboer contact met je opnemen. In een persoonlijk gesprek worden je wensen en mogelijkheden besproken. Om een idee te krijgen wat er mogelijk is, is er een keuzelijst opgesteld, welke vanaf de start verkoop beschikbaar is bij de makelaar. Voor de mogelijkheden voor het sanitair, het tegelwerk, de keuken en binnendeuren, kan je terecht bij de verschillende projectleveranciers, welke met zorg zijn geselecteerd voor dit project. Om te zorgen dat alle maatwerk keuzes meegenomen worden bij de bouwvoorbereiding van het complex, zal er met deadlines voor de verschillende keuzes worden gewerkt. Dit wordt door de kopersbegeleider duidelijk gecommuniceerd.

JE EIGEN DIGITALE WONINGDOSSIER

Na de aankoop van je appartement of maisonnette, zal de kopersbegeleider je voorzien van een inlog voor Volgjewoning. Volgjewoning word je persoonlijke digitale woningdossier, waarin je uitgebreide projectinformatie kunt terugvinden.



Hier maak je keuzes voor je woonwensen, vind je informatie over de projectleveranciers, word je door middel van nieuwsberichten geïnformeerd over het project en kan je chatten met de

kopersbegeleider. Een gebruiksvriendelijk programma, met alle informatie op één plek!

EEN PRETTIG LEEFKLIMAAT

De appartementen en maisonnettes worden volledig gasloos uitgevoerd. Ze worden voorzien van een bodemwarmtepomp en een gebalanceerd ventilatiesysteem.



De pomp die de warmte uit de bodem haalt, zorgt voor verwarming van de ruimtes, door middel van vloerverwarming en voor het warme water in je woning. Het warme water wordt opgeslagen in een boiler.

Naast dat deze pomp zorgt voor de verwarming van je woning, heeft deze ook de mogelijkheid tot koelen, hierdoor blijft het op warme dagen aangenaam in je woning. Door middel van zogenaamde naregelaars, zijn de verblijfsruimtes apart qua temperatuur na te regelen. Daarnaast worden alle appartementen en maisonnettes voorzien van een gebalanceerd ventilatie systeem. Door middel van in- en uitblaasroosters wordt er 'schone' lucht aangevoerd en 'vuile'

lucht afgevoerd, hiermee wordt het luchtklimaat per ruimte optimaal gehouden. Uiteraard voldoet het complex aan de huidige regelgeving, zoals de BENG-eisen. Natuurlijk wonen in De 3Vaert heeft naast een positieve invloed op de natuur ook een positieve invloed op je energiekosten. De eisen van nu zijn, dat er geen gasaansluiting meer wordt aangebracht.

“ER IS GEKOZEN VOOR
KWALITATIEF MOOIE
PRODUCTEN.

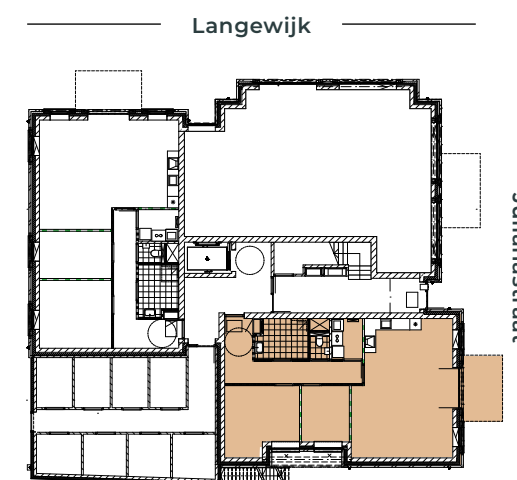


APPARTEMENT BEGANE GROND



Dit appartement op de begane grond heeft een plafond van meer dan 3 meter! Met de open hoekkeuken en hoge buitenkozijnen zorgt dit voor een zeer ruimtelijke uitstraling.

- ◆ **Verdieping**
Begane grond
- ◆ **Oppervlakte**
84 m²
- ◆ **Schaal impressie**
1:150



- ◆ Royale woonkamer met open keuken
- ◆ Ruimtelijke uitstraling door plafondhoogte van ruim drie meter
- ◆ Terras en tuin, bereikbaar via dubbele deuren aan de Julianastaat
- ◆ 2 slaapkamers
- ◆ Berging voor technische apparaten met wasmachine en droger aansluiting
- ◆ Privéberging op de begane grond
- ◆ Gezamenlijk parkeerterrein met privé parkeerplaats

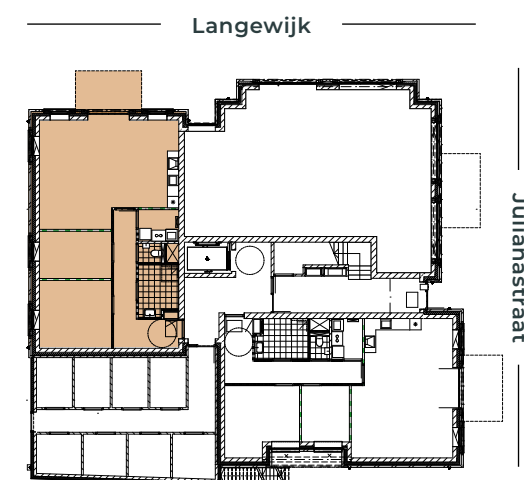


2

APPARTEMENT BEGANE GROND

In dit appartement zorgt het spoeleiland voor verbinding met de woonkamer. Dubbele deuren geven je vanuit de woonkamer toegang tot je terras.

- ◆ **Verdieping**
Begane grond
- ◆ **Oppervlakte**
88 m²
- ◆ **Schaal impressie**
1:150



- ◆ Royale woonkamer met open keuken en spoeleiland
- ◆ Ruimtelijke uitstraling door plafondhoogte van ruim drie meter
- ◆ Terras en tuin, bereikbaar via dubbele deuren aan de Langewijk
- ◆ 2 slaapkamers
- ◆ Berging voor technische apparaten met wasmachine en droger aansluiting
- ◆ Privéberging op de begane grond
- ◆ Gezamenlijk parkeerterrein met privé parkeerplaats



MAISONNETTE

EERSTE EN TWEEDE VERDIEPING

3

Vanuit je riante woonkamer loop je in deze maisonnette zo door de dubbele deuren je balkon op met uniek uitzicht op de Julianastraat.

- ◆ **Verdieping**
Eerste en tweede verdieping
- ◆ **Oppervlakte**
146 m²
- ◆ **Schaal impressie**
1:150

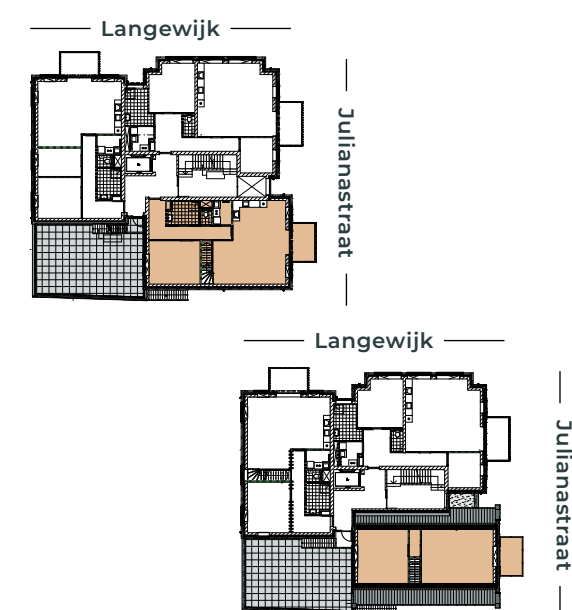
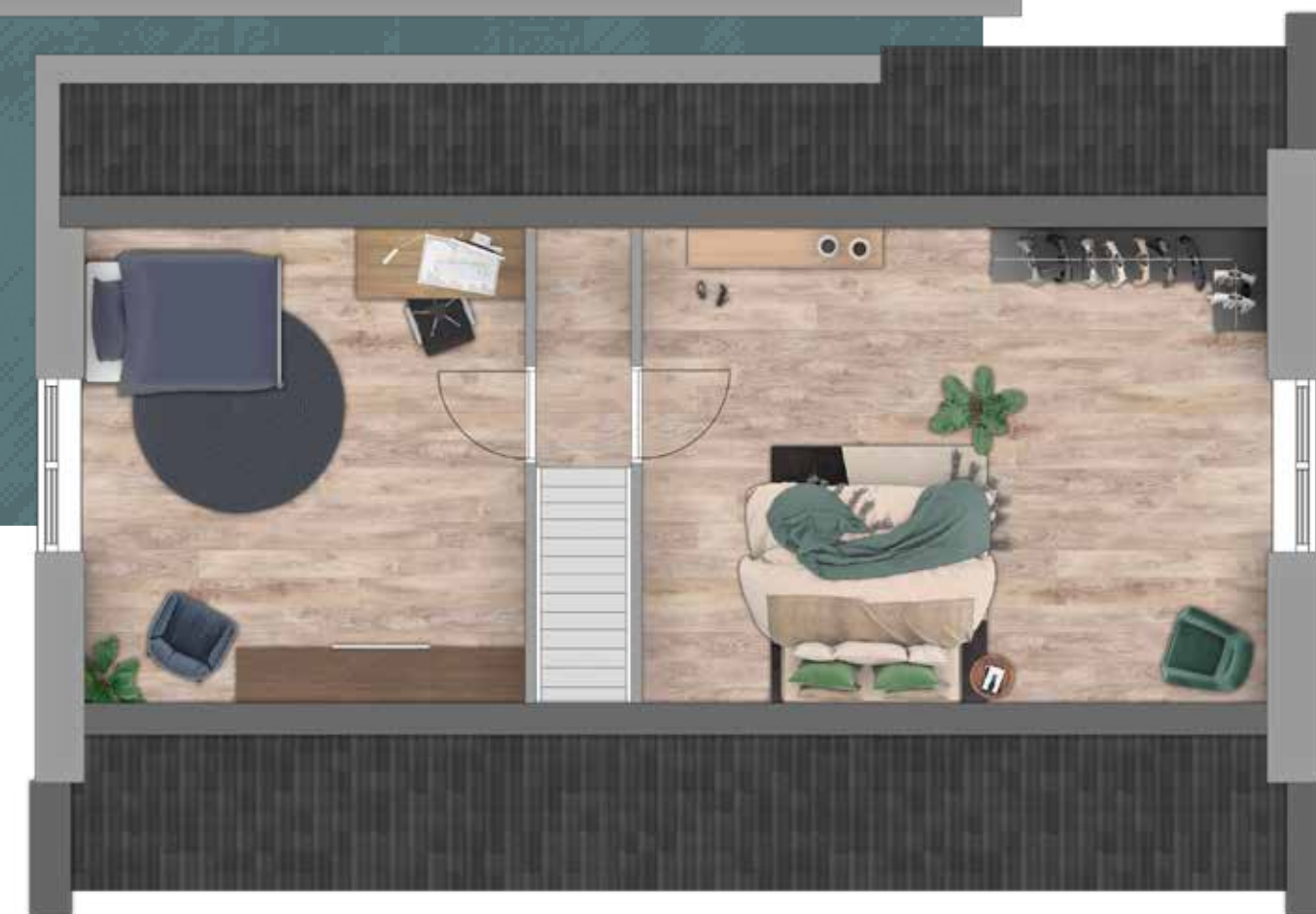


Linkerzijgevel

Voorgevel

Rechtergevel

Achtergevel



- ◆ Royale woonkamer met open keuken
- ◆ Balkon met dubbele deuren aan de Julianastaat
- ◆ 3 slaapkamers waarvan één op de eerste verdieping en twee op de tweede verdieping
- ◆ Ruimte voor een tweede badkamer
- ◆ Berging voor technische apparaten met wasmachine en droger aansluiting
- ◆ Privéberging op de begane rond
- ◆ Gezamenlijk parkeerterrein met privé parkeerplaats

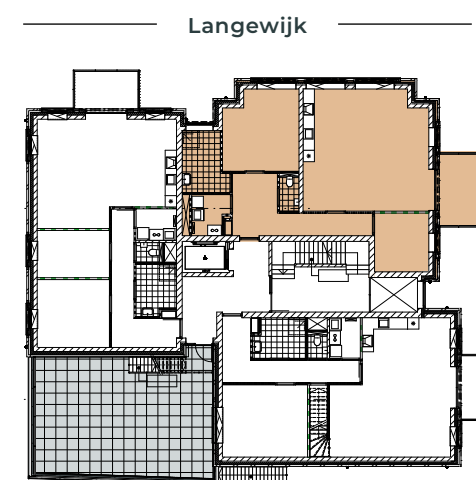
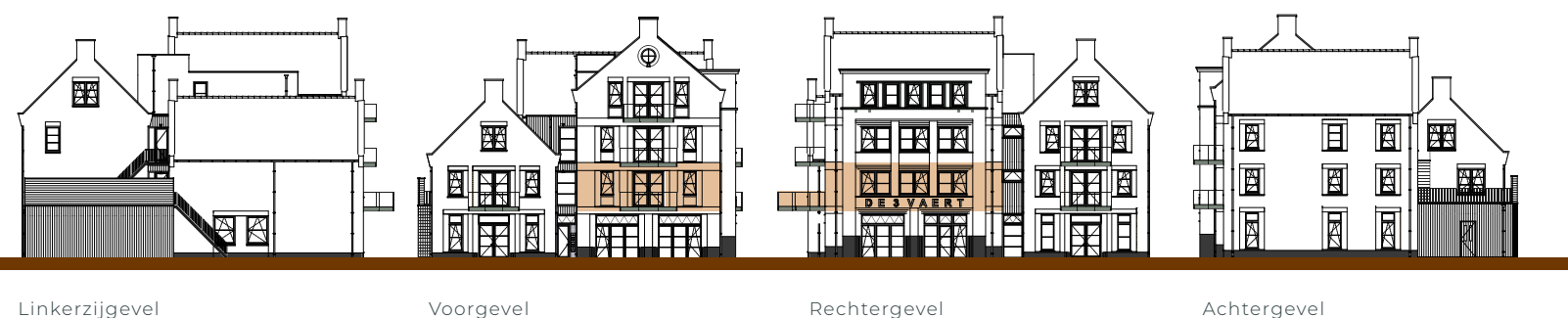


APPARTEMENT

EERSTE VERDIEPING

Dit riante appartement met balkon aan de Julianastraat bevindt zich op de eerste verdieping. Vanuit je keuken met spoeeiland ben je altijd in contact met de mensen in je woonkamer.

- ◆ **Verdieping**
Eerste verdieping
- ◆ **Oppervlakte**
98 m²
- ◆ **Schaal impressie**
1:150

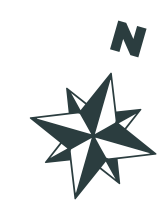


- ◆ Royale woonkamer met open keuken met spoeeiland
- ◆ Balkon met dubbele deuren aan de Julianastaat
- ◆ Door de hoekligging heb je uitzicht op de Julianastraat én de Langewijk
- ◆ 2 slaapkamers
- ◆ Berging voor technische apparaten met wasmachine en droger aansluiting
- ◆ Privéberging op de begane rond
- ◆ Gezamenlijk parkeerterrein met privé parkeerplaats



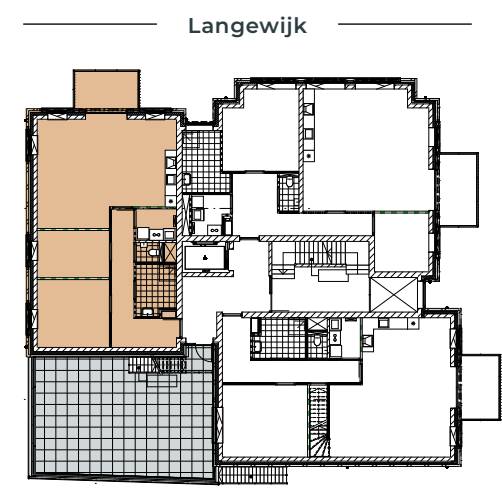
5

APPARTEMENT EERSTE VERDIEPING



De lichte hal met glazen deur nodigt uit om de royale woonkamer binnen te gaan. In de woonkamer is een open keuken met spoeleiland.

- ◆ **Verdieping**
Eerste verdieping
- ◆ **Oppervlakte**
88 m²
- ◆ **Schaal impressie**
1:150



- ◆ Royale woonkamer met open keuken met spoeleiland
- ◆ Balkon met dubbele deuren aan de Langewijk
- ◆ 2 slaapkamers
- ◆ Berging voor technische apparaten met wasmachine en droger aansluiting
- ◆ Privéberging op de begane grond
- ◆ Gezamenlijk parkeerterrein met privé parkeerplaats

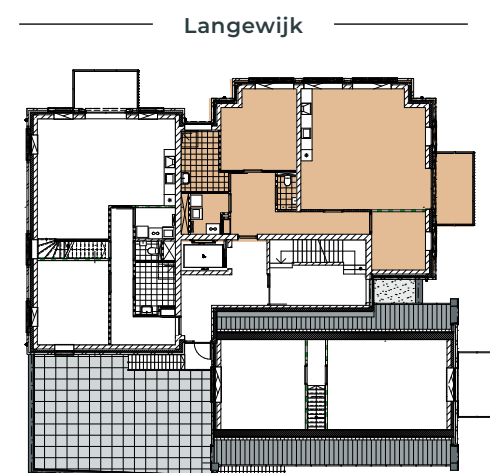
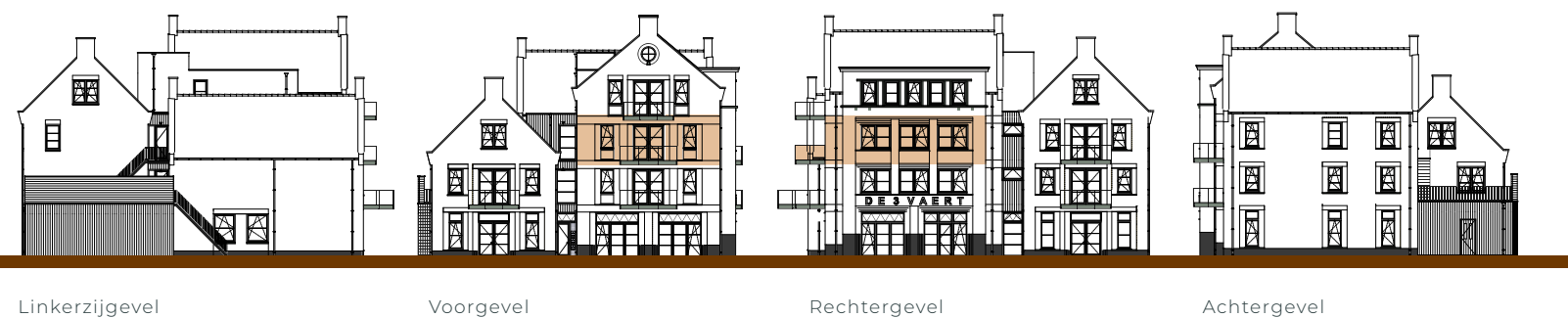


APPARTEMENT TWEEDE VERDIEPING

6

Dit appartement heeft twee slaapkamers, een ruime woonkamer met open keuken en een balkon met uitzicht op de Julianastraat.

- ◆ **Verdieping**
Tweede verdieping
- ◆ **Oppervlakte**
98 m²
- ◆ **Schaal impressie**
1:150



Julianastraat

- ◆ Royale woonkamer met open keuken met spoeleiland
- ◆ Balkon met dubbele deuren aan de Julianastraat
- ◆ Door de hoekligging heb je uitzicht op de Julianastraat én de Langewijk
- ◆ 2 slaapkamers
- ◆ Berging voor technische apparaten met wasmachine en droger aansluiting
- ◆ Privéberging op de begane grond
- ◆ Gezamenlijk parkeerterrein met privé parkeerplaats



MAISONNETTE

TWEEDE EN DERDE VERDIEPING

Deze maisonnette bevindt zich op de tweede en derde verdieping. Over de verdiepingen zijn drie slaapkamers verdeeld. Eén op de tweede en twee op de derde verdieping.

- ◆ **Verdieping**
Tweede en derde verdieping
- ◆ **Oppervlakte**
146 m²
- ◆ **Schaal impressie**
1:150

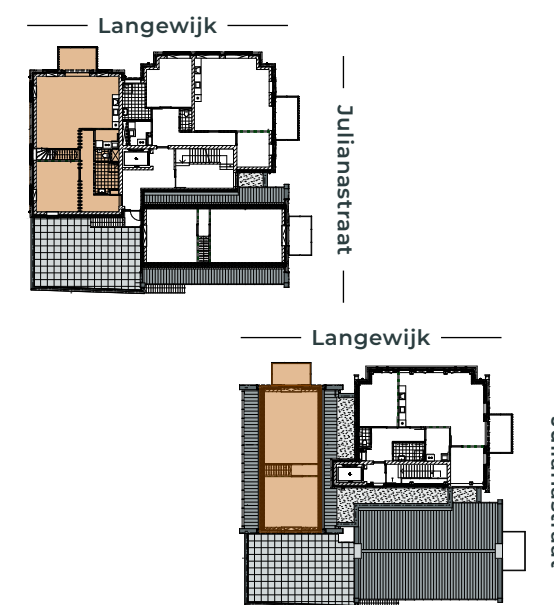


Linkerzijgevel

Voorgevel

Rechtergevel

Achtergevel



- ◆ Royale woonkamer met open keuken met spoeliland
- ◆ Balkon met dubbele deuren aan de Langewijk
- ◆ 3 slaapkamers waarvan één op de tweede verdieping en twee op de derde verdieping
- ◆ Ruimte voor een tweede badkamer
- ◆ Berging voor technische apparaten met wasmachine en droger aansluiting
- ◆ Privéberging op de begane rond
- ◆ Gezamenlijk parkeerterrein met privé parkeerplaats

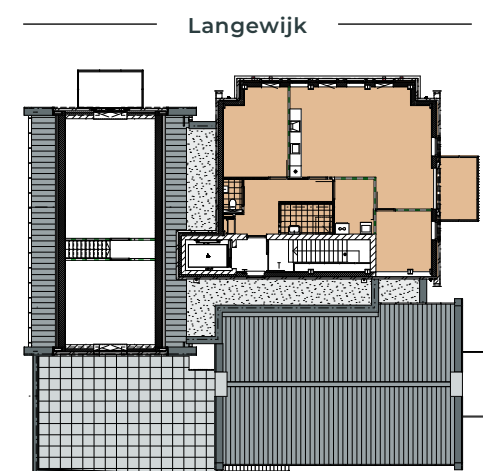


8

APPARTEMENT DERDE VERDIEPING

Het appartement op de derde verdieping kenmerkt zich door de vide bij de woonkamer. De vide loopt door tot in de schuine nok van het appartement.

- ◆ **Verdieping**
Derde verdieping
- ◆ **Oppervlakte**
91 m²
- ◆ **Schaal impressie**
1:150



- ◆ Hoek appartement met royale woonkamer met open keuken met spoeeiland
- ◆ Balkon met dubbele deuren aan de Julianastaat
- ◆ Door de hoekligging heb je uitzicht op de Julianastaat én de Langewijk
- ◆ Vide bij de woonkamer, doorlopend tot in de nok
- ◆ 2 slaapkamers
- ◆ Berging voor technische apparaten met wasmachine en droger aansluiting
- ◆ Privéberging op de begane grond
- ◆ Gezamenlijk parkeerterrein met privé parkeerplaats



WAAROM JE IN **DE 3VAERT** WIL WONEN

- ◆ Natuurlijk wonen nabij het Reestdal en het Vechtdal.
- ◆ Wonen in het centrum van Dedemsvaart.
- ◆ Uitzicht op de kalkovens.
- ◆ Leefcomfort met kwalitatief een plus.
- ◆ Bodemwarmtepomp voor verwarming én verkoeling.
- ◆ Vloerverwarming in je gehele appartement/maisonnette. Per ruimte regelbaar.
- ◆ Privé parkeerplaats.
- ◆ Luxe sanitair met grootformaat tegels
- ◆ Verdiepingshoge deuren

IN ZES STAPPEN NAAR JE WONING

1

AANMELDEN

Heb je belangstelling voor dit project? Neem contact op met Vrieling Makelaardij of vul het aanmeldingsformulier op www.woneninde3vaert.nl in.

2

START VERKOOP

Op 25 februari 2022 start de verkoop van de appartementen en maisonnettes. Schrijf je in bij Vrieling Makelaardij en maak een afspraak voor een gesprek.

3

HANDTEKENING

Is één van de appartementen of maisonnettes jouw woning, dan teken je de koop-/aannemingsovereenkomst bij Vrieling Makelaardij.

4

KOPERSGESPREK

Na het tekenen neemt de kopersbegeleider van Mateboer BV contact met je op voor een kopersgesprek en het bepalen van het meer- minderwerk

5

START BOUW

Afhankelijk van de verkoop, zal de bouw van de appartementen eind 2022 van start gaan.

6

OPLEVERING

Bij start bouw eind 2022 is de oplevering van jouw appartement of maisonnette in begin 2024.

“**LEEFCOMFORT** MET
KWALITATIEF EEN PLUS



DE ZEKERHEID VAN WONING- BORG

Een nieuw te bouwen appartement of maisonnette koop je niet elke dag. Als je zo'n beslissing neemt wil je zekerheid. Die krijg je met het Woningborg certificaat.



Dit nieuwbouwproject wordt met Woningborg garantie uitgevoerd. Dit geeft jou als koper extra zekerheid bij de aankoop van je appartement of maisonnette en geeft meerwaarde ten opzichte van een bouwbesluit. Je bent er zeker van dat je een goed gebouwde, deugdelijke woning opgeleverd krijgt én dat je beschermd bent tegen onverhoopte tegenvallers. Met een Woningborg-certificaat heb je als koper van een nieuwe woning twee vormen van zekerheid: de afbouwwaarborg en de herstelwaarborg.

JOUW VOORDEEL:

- ◆ Juridisch getoetste koop-aannemingsovereenkomst.
- ◆ Preventieve technische toets aan het Bouwbesluit en de normen van goed en deugdelijk werk.
- ◆ Al het schriftelijke overeengekomen meerwerk valt onder de dekking.
- ◆ Bij een faillissement van de ondernemer word je woning afgebouwd of je krijgt een schadevergoeding.
- ◆ Garanties op de woning volgens richtlijnen Woningborg.



VERENIGING VAN EIGENAREN

De Vereniging van Eigenaren wordt opgezet door Vrieling Makelaardij, waarna de bewoners de vereniging overnemen.



PROJECTONTWIKKELING
Heering Vastgoed



ARCHITECT
Dedem Architectuur

VRIELING makelaardij

VERKOOPINFORMATIE
Vrieling Makelaardij

Heeft dit project je interesse gewekt en wil je meer informatie ontvangen, neem dan contact op met Vrieling Makelaardij:

Langewijk 47
7701 AB Dedemsvaart
dedemsvaart.makelaardij@vrieling.nl
0523 - 282728

DISCLAIMER

Deze brochure is met grote zorg samengesteld. Genoemde maten zijn bij benadering. De weergegeven perspectiefafbeeldingen zijn uitsluitend bedoeld om een globale impressie van het project te geven. Hieraan kunnen derhalve geen rechten worden ontleend. Hetzelfde geldt voor de situatietekeningen en de inrichting van de openbare ruimte. Deze brochure is niet bedoeld als contractstuk. Bij aankoop van een woning ontvangt u van de makelaar alle contractstukken behorende bij de koop-/aannemingsovereenkomst.



PROJECTONTWIKKELING
Mateboer Projectontwikkeling BV



REALISATIE
Mateboer Bouw BV

OVER MATEBOER GROEP BV

Mateboer Groep is een familiebedrijf dat bestaat uit de drie werkmaatschappijen Bouw, Projectontwikkeling en Milieutechniek.

De kracht van Mateboer Groep BV is dat bij elk project deze drie disciplines gebundeld worden. Deze synergie wordt benut bij het meedenken bij de planvorming, een strakke uitvoering en leidt tot een eindresultaat dat leidt tot een eindresultaat dat kwalitatief hoogwaardig, innovatief en duurzaam is.

HEEFT DIT PROJECT JE INTERESSE GEWEKT EN WIL
JE MEER INFORMATIE ONTVANGEN, MELD JE DAN
AAN OP **WWW.WONENAANDE3VAERT.NL**.



OF NEEM CONTACT OP MET
VRIELING MAKELAARDIJ:

DEDEMSVAART.MAKELAARDIJ@VRIELING.NL
(0523) 28 27 28